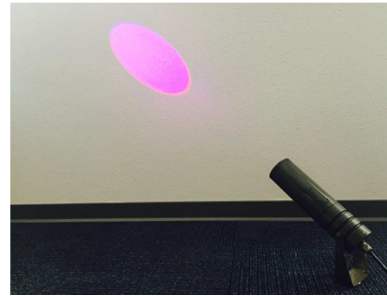
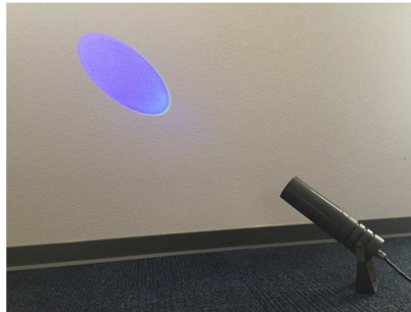
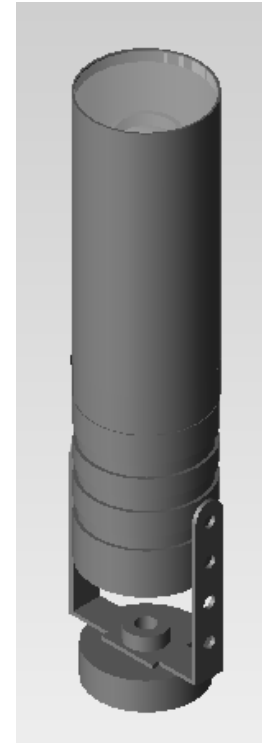
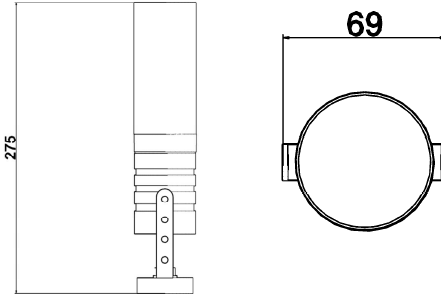


CL-MINI PROFILE RGBW

P(W)
7 jusqu'à 10W



- Cadrage possible avec les couteaux
- Projection de gobo possible
- Divers Optique possible 31° 22° 17°

Autre support N.C



LED CREE RGBW

Options possibles en

NW-CW-WW nous consulter

CL-MINI PROFILE RGBW est une Mini Découpe orientable et inclinable en aluminium thermo-laqué en LED RGBW pour un éclairage d'extérieur (IP65).

Avec ses différents coloris, support possible, le CL-MINIE PORFILE RGBW peut être personnalisé.

Pouvant être drivé en 350mA ou 700mA, pour une puissance allant de 7 à 10W, le CL-MINI PORFILE RGBW permet d'obtenir un éclairage différent selon son utilisation.

Possibilité de Cadrage avec les couteaux, Possibilité de projection de mini gobos

CARACTERISTIQUES PHOTOMETRIQUES

- Couleurs :
 - o RGBW (Neutral White 4000K)
- Optique 13°
- Autres optique N.C

CARACTERISTIQUES ELECTRIQUES

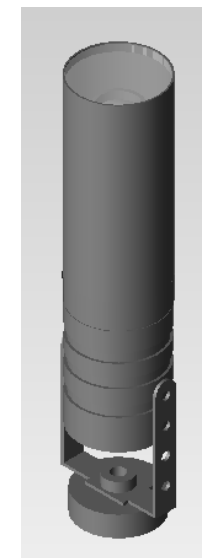
- Classe 2
- Alimentation en 350mA ou 700mA
- Puissance de 7 jusqu'à 10W
- Alimentation déportée

CARACTERISTIQUES MECANIQUES

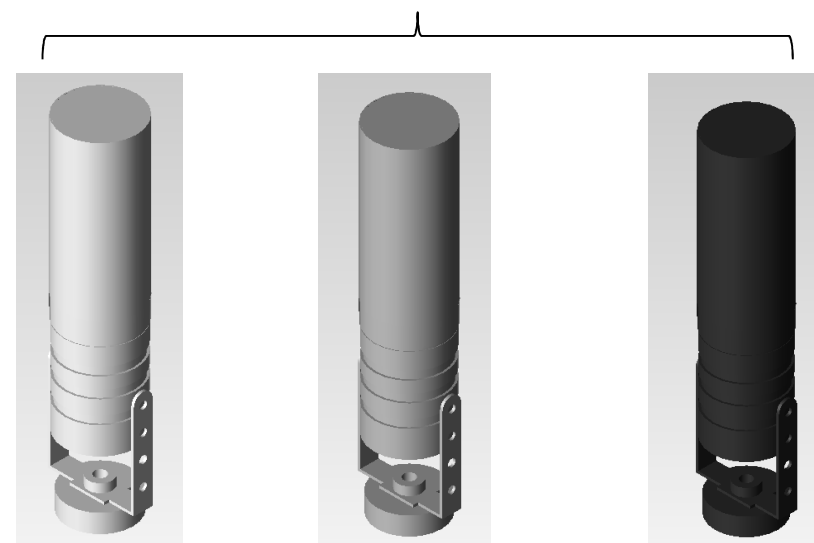
- IP65
- Corps en aluminium thermo-laqué
- Optique en verre trempé
- CL-MINI PROFILE inclinable
- Dimensions :
 - o 275 x 69 mm

OPTIONS

- Différentes couleurs de corps
- Divers Support



Différentes couleurs possibles



Couleurs standards : Noir, Gris, Blanc

RECOMMANDATIONS

BRANCHEMENT

Le projecteur doit être alimenté avec la tension d'alimentation préconisée.

Le branchement doit être fait en évitant une traction trop importante sur les câbles.

INSTALLATION

Le projecteur doit être utilisé dans un environnement adapté.

Ne doit pas être immergé.

MESURE

Les mesures ont été effectuées dans le cadre d'une utilisation normale du luminaire, dans nos locaux.

Les flux obtenus peuvent varier en fonction de l'utilisation du projecteur, de son environnement et de la qualité de son installation.

