

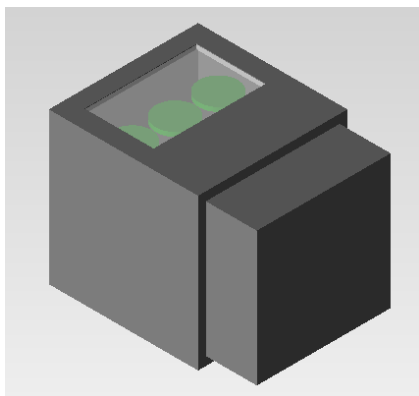
CL-APLIK RGBW

VERSION 6 LED

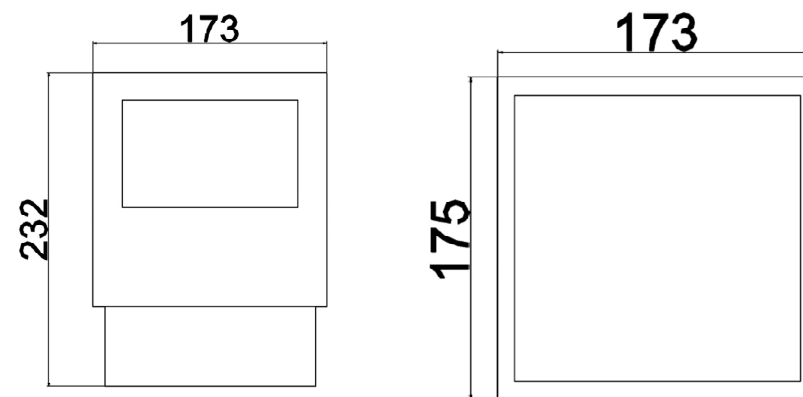
P(W)
6 à 15W



CLEDLIGHT
BY CONCEPT LIGHT



Eglise Illhaeusern. E.BREYSSE



Disponible également en version 3000°K, 4000°K etc. N.C

Réalisation

Eclairage Direct / Indirect

avec CL-APPLIK 10 LED CLEDLIGHT BY CONCEPT LIGHT

La CL-APLIK RGBW CLEDLIGHT by CONCEPT LIGHT est un luminaire en fonderie d'aluminium thermo-laqué pour LED RGBW pour un éclairage d'extérieur (IP65) ou intérieur.

La CL-APLIK comprend 3 LED à l'avant et 3 LED à l'arrière pour permettre d'éclairer dans ces deux directions en même temps.

Avec des optiques narrow, medium ou wide, la CL-APLIK RGBW permet un éclairage direct de façade.

Alimenté en 700mA pour une puissance 15W, ou en 350 mA pour une puissance de 6W, la CL-APLIK RGBW permet d'obtenir un éclairement différent selon son utilisation. (Eclairage Direct / Indirect)

Existe en version 6 LED (3 LED de chaque côté) ou 10 LED (5 LED de chaque côté) pour permettre d'avoir un flux plus important et un faisceau plus large.

Différents coloris sont aussi proposés (Gris, Blanc, Noir, RAL) et un cache peut être obtenu pour masquer une des faces.

CARACTERISTIQUES PHOTOMETRIQUES

- Couleurs :
 - o RGBW
 - Neutral White 3700-4300K
 - Cool White 5700-7000K
- Optique 12°, 24° ou 35°

CARACTERISTIQUES ELECTRIQUES

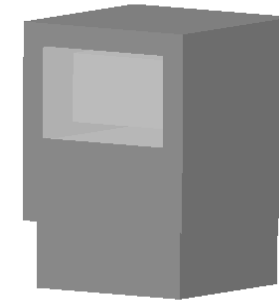
- Classe 2
- Alimentation en 350mA ou 700mA
- Puissance :
 - o 6W ou 14,4W pour 6 LED au total
 - o 10W ou 24W pour 10 LED au total
- Alimentation intégrée
- Pré câblé en POWERDMX version RGBW , longueur selon projet

CARACTERISTIQUES MECANIQUES

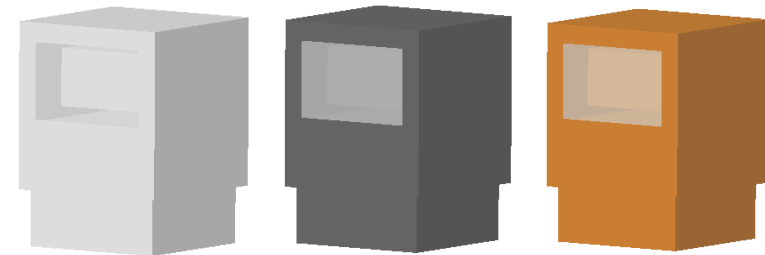
- IP65
- Corps en inox
- Optique en verre trempé
- Dimensions :
 - o 173x175x232 mm pour la version 6 LED
 - o 365x175x232 mm pour la version 10 LED

OPTIONS

- Différentes couleurs de corps
- Cache pour masquer une des faces

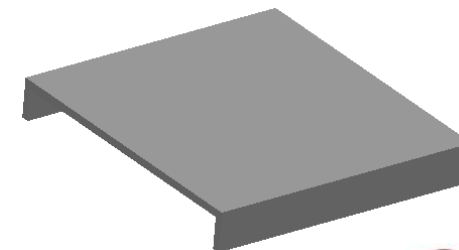


Différentes couleurs possibles



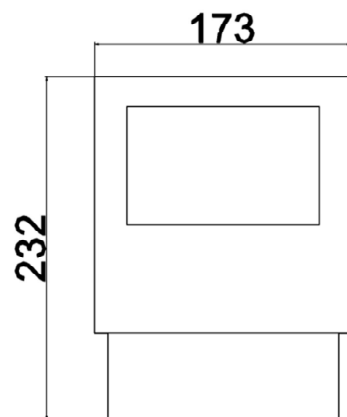
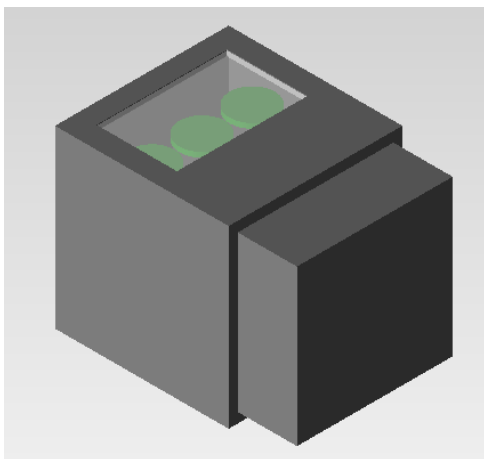
Couleurs standards : Noir, Gris, Blanc,

Cache

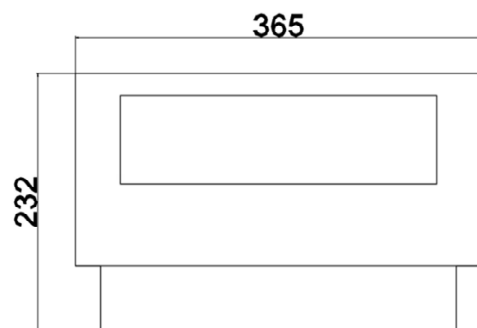
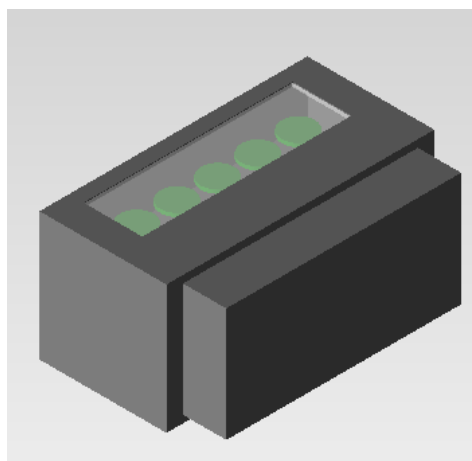


VERSIONS

6 LED



10 LED




Made in France

RECOMMANDATIONS

BRANCHEMENT

Le projecteur doit être alimenté avec les courants d'alimentation préconisés. Le branchement doit être fait en évitant une traction trop importante sur les câbles.

INSTALLATION

Le projecteur doit être utilisé dans un environnement adapté. Ne doit pas être immergé.

MESURE

Les mesures ont été effectuées dans le cadre d'une utilisation normale du projecteur, dans nos locaux.

Les flux obtenus peuvent varier en fonction de l'utilisation du projecteur, de son environnement et de la qualité de son installation.

 **CONCEPT LIGHT**
LUMIÈRE . SON . VIDÉO