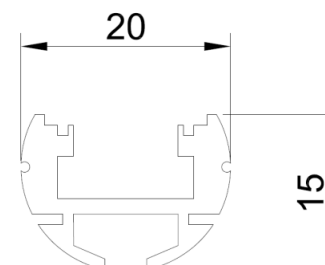


CL-BAROLED



P(W)
12 à 22W



CL-BAROLED est un linéaire Led sur mesure -CLEDLIGHT by CONCEPT LIGHT

Linéaire LED résiné (IP67) (IP68 N.C) orientable à 360° pour un éclairage d'extérieur, mise en valeur de bâtiment et illumination de façade, ponts ...

Existe en blanc chaud, froid, RGB et RGBW.

La longueur des réglattes est à la demande selon votre projet

La puissance des LED varient de 12 à 22W voir plus selon le projet et pour chaque CL-BARO LED trois diffuseur sont disponible.

(Opale, Semi Opale, Clair, 35 ° Option N.C) Une visière, déflecteur est disponible pour éviter tout éblouissement.

12W – 5000K

CARACTERISTIQUES ECLAIRAGE

- LED 5000K
- 120 LED/m
- 800 lm/m
- Choix du diffuseur
 - o 97%
 - o 73%
 - o 50%

CARACTERISTIQUES ELECTRIQUE

- Classe 3
- 24VDC
- 500 mA/m
- 12 W/m

CARACTERISTIQUES MECANIQUE

- IP66
- Orientation 360°
- Longueur variable
- Fixation
 - o Sol
 - o Mur
- Aluminium / Inox

12W – 3200K

CARACTERISTIQUES OPTIQUES

- LED 3200K
- 120 LED/m
- 720 lm/m
- Choix du diffuseur
 - o 97%
 - o 73%
 - o 50%

CARACTERISTIQUES ELECTRIQUES

- Classe 3
- 24VDC
- 500 mA/m
- 12 W/m

CARACTERISTIQUES MECANIQUES

- IP66
- Orientation 360°
- Longueur variable
- Fixation
 - o Sol
 - o Mur
- Aluminium / Inox

22W – 5000K

CARACTERISTIQUES OPTIQUES

- LED 5000K
- 72 LED/m
- 550 lm/m
- Choix du diffuseur
 - o 97%
 - o 73%
 - o 50%

CARACTERISTIQUES ELECTRIQUES

- Classe 3
- 24VDC
- 900 mA/m
- 22 W/m

CARACTERISTIQUES MECANIQUES

- IP66
- Orientation 360°
- Longueur variable
- Fixation
 - o Sol
 - o Mur
- Aluminium / Inox

22W – 3000/6000K

CARACTERISTIQUES OPTIQUES

- LED 3000/6000K
- 120 LED/m
- 600 lm/m
- Choix du diffuseur
 - o 97%
 - o 73%
 - o 50%

CARACTERISTIQUES ELECTRIQUES

- Classe 3
- 24VDC
- 916 mA/m
- 22 W/m

CARACTERISTIQUES MECANIQUES

- IP66
- Orientation 360°
- Longueur variable
- Fixation
 - o Sol
 - o Mur
- Aluminium / Inox

20W – RGBW

CARACTERISTIQUES OPTIQUES

- LED RGB+2700K
- 120 LED/m
- 600 lm/m
- Choix du diffuseur
 - o 97%
 - o 73%
 - o 50%

CARACTERISTIQUES ELECTRIQUES

- Classe 3
- 24VDC
- 833 mA/m
- 20 W/m

CARACTERISTIQUES MECANIQUES

- IP66
- Orientation 360°
- Longueur variable
- Fixation
 - o Sol
 - o Mur
- Aluminium / Inox

14,4W – RGB

CARACTERISTIQUES OPTIQUES

- LED RGB
- 60 LED/m
- 500 lm/m
- Choix du diffuseur
 - o 97%
 - o 73%
 - o 50%

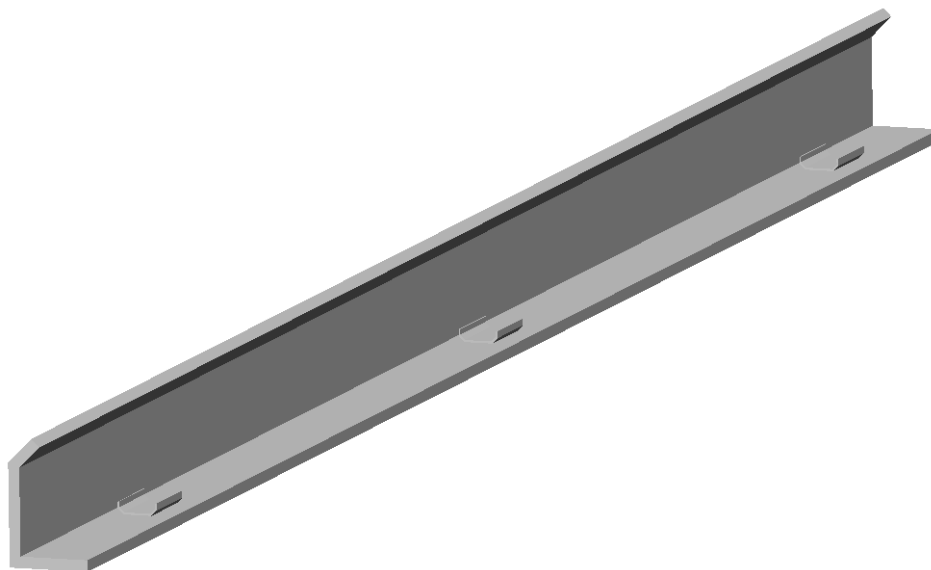
CARACTERISTIQUES ELECTRIQUES

- Classe 3
- 24VDC
- 600 mA/m
- 14,4 W/m

CARACTERISTIQUES MECANIQUES

- IP66
- Orientation 360°
- Longueur variable
- Fixation Patte Inox
 - o Sol
 - o Mur
- Aluminium / Inox

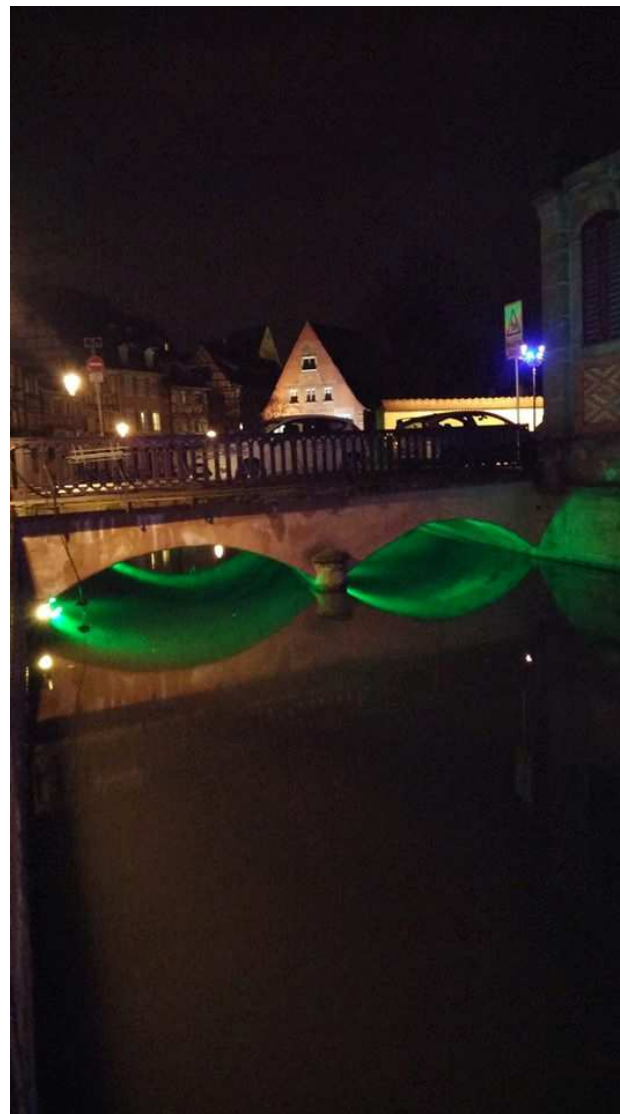
ACCESSOIRE



Longueur du déflecteur / visière en fonction de la longueur de CL-BAROLED

REALISATIONS






Made in France

 **CONCEPT LIGHT**
LUMIÈRE . SON . VIDÉO

www.conceptlight.fr - La société se réserve le droit de modifier à tout moment les spécifications techniques des appareils en fonction de l'avancée de ses recherches et développements produits.